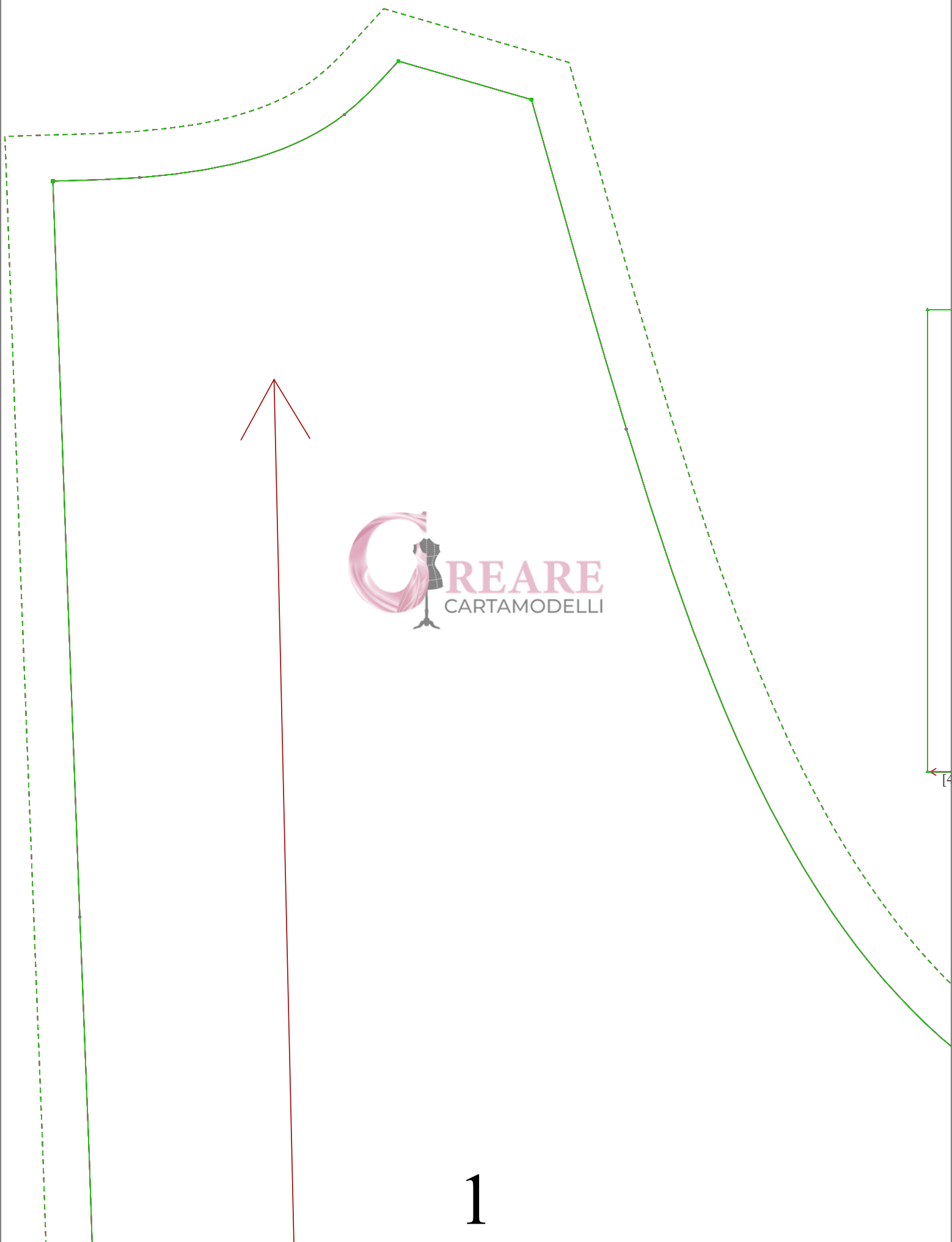


Indicazioni:

Scalfo può essere rifinito con un orletto piccolo sorfilato prima oppure con sbieco.

N.B il modello dello sbieco non è incluso in quanto si usa quello pronto, oppure può essere ritagliato dallo stesso tessuto della lunghezza dello scalfo.

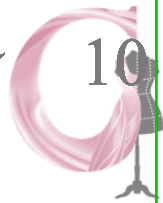
Al centro del dietro lasciare lo spacco per far passare la testa!



1

10

controllo stampa



10

CREARE
CARTAMODELLI

4]

2



3



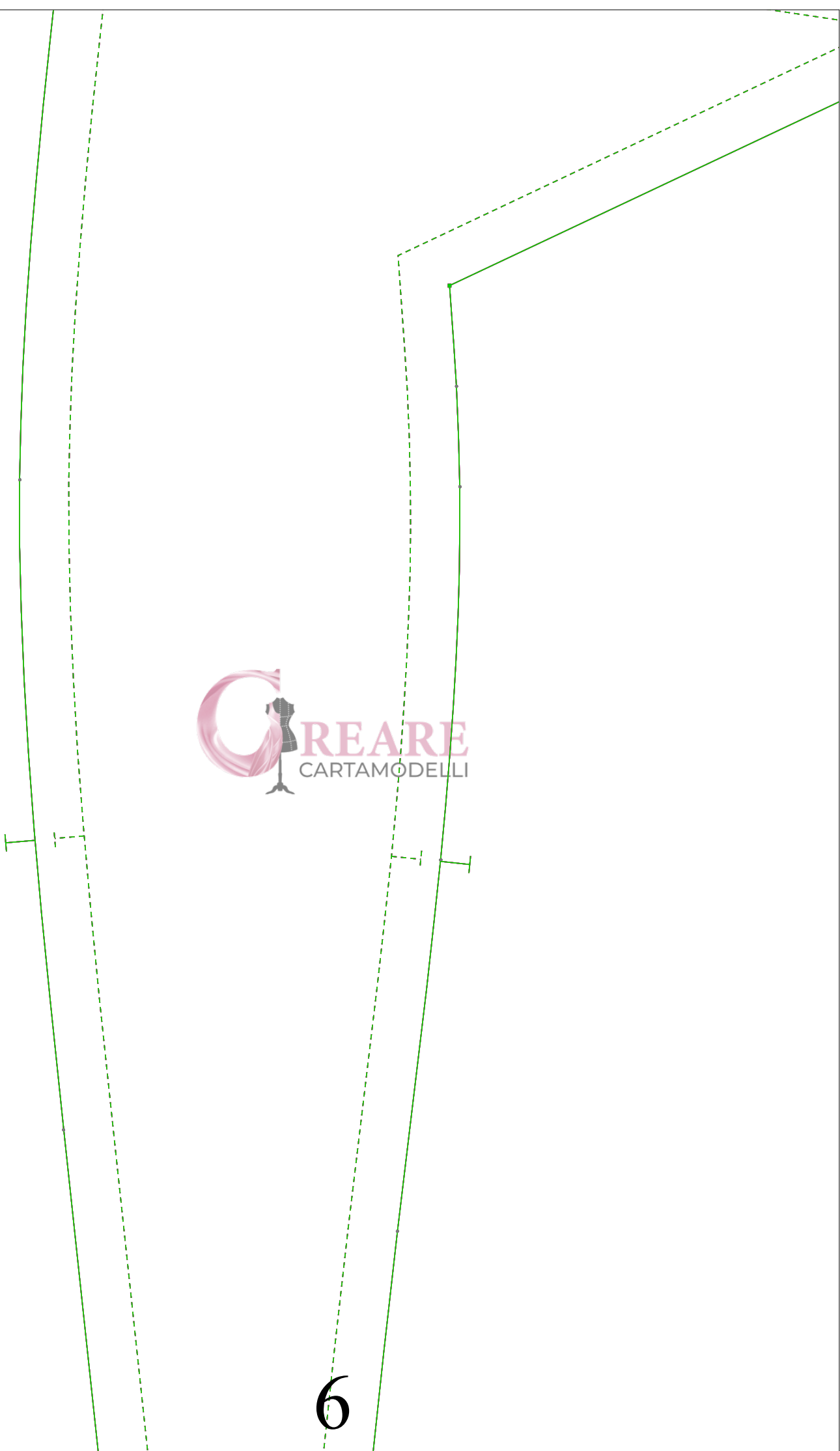
44

4

44
[44]



BLUSA 164/44
DIETRO - 2 volte



44
[44]



BLUSA 164/44
DAVANTI - 1 volta
nella ripiegatura
della stoffa

centro davanti

44
[44]

collo 2 volte



44





44



