

Indicazioni:

Scalfo può essere rifinito con un orletto piccolo sorfilato prima oppure con sbieco.

N.B il modello dello sbieco non è incluso in quanto si usa quello pronto, oppure può essere ritagliato dallo stesso tessuto della lunghezza dello scalfo. Al centro del dietro lasciare lo spacco per far passare la testa!



1

10

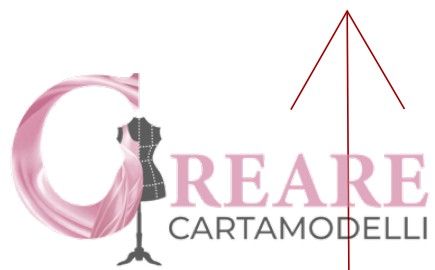
controllo stampa

10



[44]

2



3

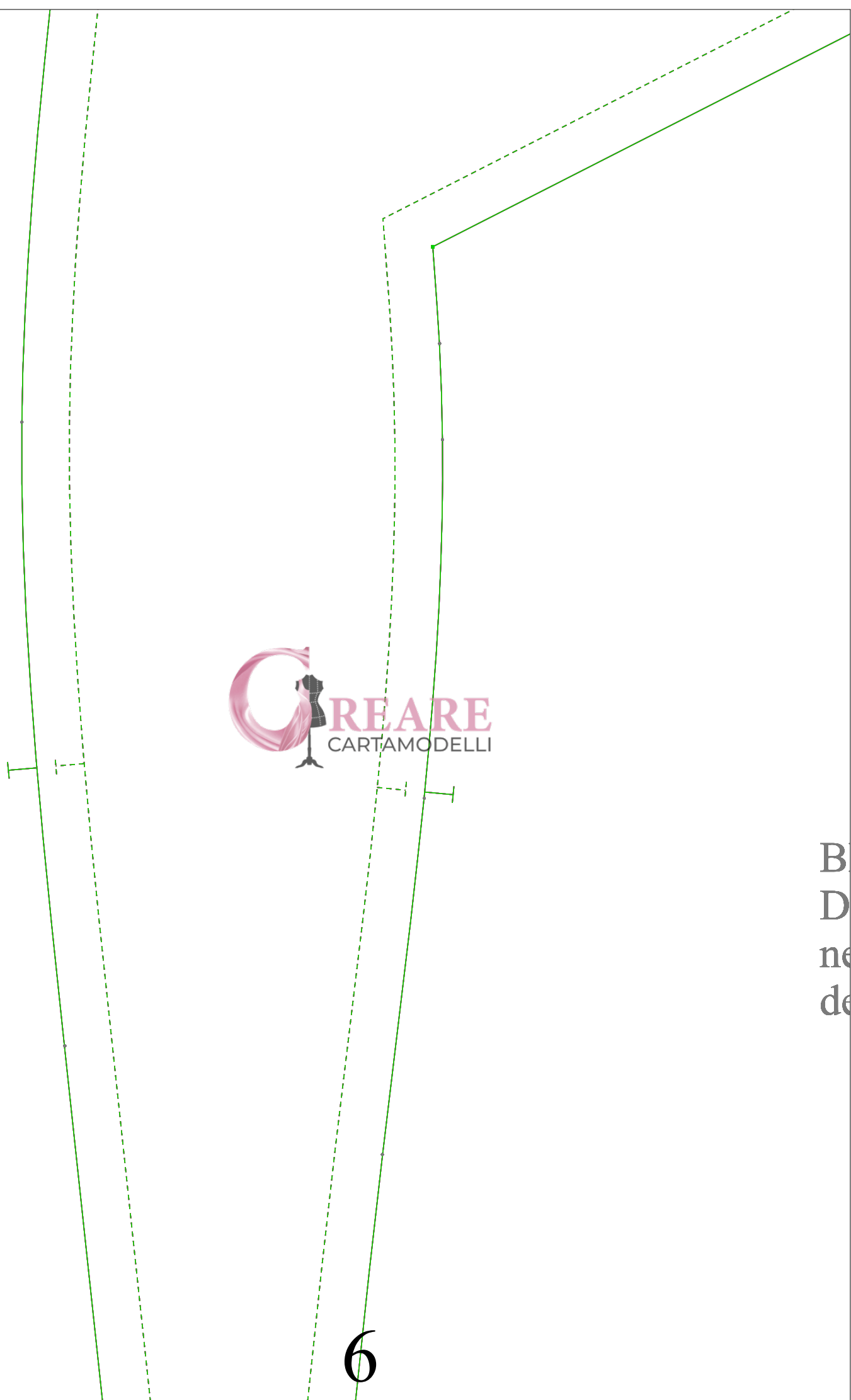
2



42
[44]



BLUSA 164/42
DIETRO - 2 volte



CREARE
CARTAMODELLI

B
D
ne
de

← 42
[44]

42
[44]



LUSA 164/42
AVANTI - 1 volta
ella ripiegatura
ella stoffa

2 VOLTE



42





42

