

MAGLIETTA ELASTICIZZATA TG.42/44



Cartamodello della tg. 42/44 per statura media di mt 1,65, con seguenti misure

Seno – 90/94 cm

Vita – 68/72 cm

Bacino – 92/96 cm

Margini di cucitura: 0,5 cm su tutte le parti del modello, per cucire subito con taglia e cuci.

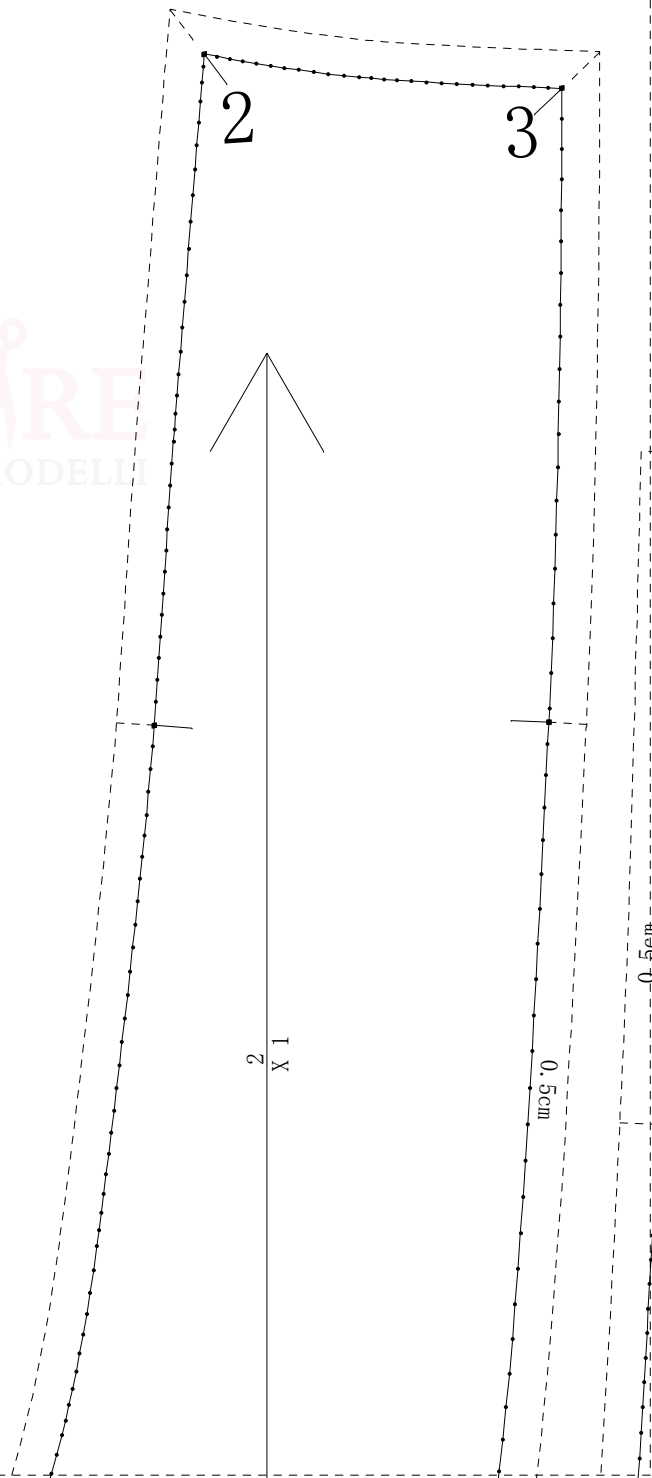
Aggiungere più margine per orli!

N.B. cartamodello progettato esclusivamente per tessuti elasticizzati!

Modello è aderente per la tg.44, per renderlo più comodo allargare ai lati di 1 cm su ogni lato.



1





0.5cm

dietro  
1 volta nella ripiegatura  
della stoffa

CREARE  
CARTAMODELLI

N. B. cartamodello progettato  
per tessuto elasticizzato!

parte superiore  
del corpino  
1 volta nella ripiegatura della stoffa



1

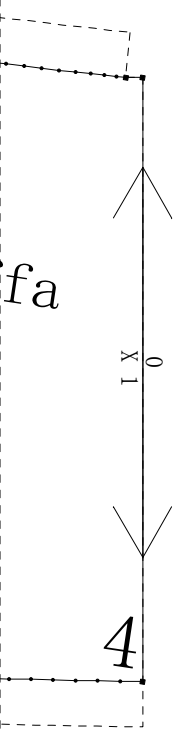
0.6cm

2

3

0.5cm

3





parte centrale  
del corpino 2 volte

A technical drawing of a garment pattern piece. It features a central rectangular section with curved sides and a curved bottom edge. The drawing includes solid lines for the main pattern, dashed lines for seam allowances, and a dotted line for the outer edge. A downward-pointing arrow is located at the top right. The text 'parte centrale del corpino 2 volte' is written in a typewriter font within the central section. A watermark 'CREARE CARTAMODELLI' is visible in the background. At the bottom, the number '5' is printed in a large, bold font.

0.5 cm

centro del davanti  
1 volta nella ripieagtura della  
stoffa

5

I X

0.5cm

laterale del crpino  
2 volte

X<sub>3</sub>



tg. 44

6



manica  
2 volte

5  
X 1

0.5cm

0.5cm

7



