

# E' IL CORSO DI MODELLISTICA.

(come creare cartamodelli)

## VIDEO CORSO SCARICABILE!

### Metodo Sartoriale su misura



Questo metodo di taglio è progettato per creare Corpino Base su Misura, tenendo conto delle caratteristiche del corpo, anche per taglie grandi e molto grandi.

Le misure individuali vengono trasferite sulla carta con vestibilità adatta al tipo del modello. *Non facciamo riferimento alle taglie standard.*

**Non sono necessarie le squadre speciali,** ma strumenti da disegno classici come riga, squadra, curvilinee, e metro a nastro.

#### **COS'HA DI PARTICOLARE QUESTO METODO SARTORIALE?**

**1. Manica classica** è costruita direttamente sullo scalfio del corpino, assicurando così la forma e grandezza del colmo che corrispondono alla perfezione al giromanica.

**2. Manica a due pezzi per capi spalla** – si modella sul tracciato di quella classica in pochi semplici passi.

**3. Pence seno è precisa** – viene esattamente su misura, in base alla grandezza della propria taglia della coppa, assicurando così assenza dei difetti in zona scollo/spalla.

**4. Pence vita su misura** – si misurano le sporgenze del proprio copro, fianco, glutei, seno, e scapole e riprese vita si fanno su misura assicurando così la vestibilità perfetta del modello.

**5. Manica con il colmo basso per blusa** – è universale per molte bluse con spalla scesa, e per le t-shirt, si costruisce in pochi semplici passi.

## **6. CI SONO TRE MODI DIVERSI PER COSTRUIRE MANICA CLASSICA**

**I VIDEO SONO MOLTO DETTAGLIATI E CHIARI** -visibili su ogni sistema operativo e online.

**DUE VIDEO LEZIONI GRATUITE DELLA MANICA ADERENTE E CON RIPRESA AL GOMITO, LINK IN FONDO A QUESTO DOCUMENTO!**

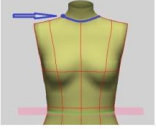
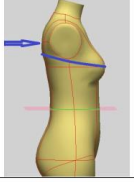
La lista delle misure ha le foto e le spiegazioni dettagliate su come prendere ogni singola misura, è chiaro anche per un principiante!

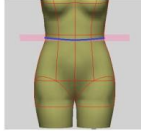
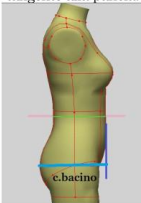
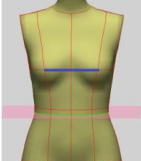
[Puoi scaricarla gratuitamente qui](#)

[https://drive.google.com/open?id=159kBfBKY12dbtv03E3NH22vge4D\\_7uUh](https://drive.google.com/open?id=159kBfBKY12dbtv03E3NH22vge4D_7uUh)

Poiché lavoriamo sulla metà del modello, tutte le misure di circonferenza e larghezza vengono segnate dimezzate, tranne circonferenza braccio.

Tutte le misure delle lunghezze vengono segnate per intero.

1	½ C.Collo	Si misura circonferenza alla base del collo, chiudendo nastro di centimetro al centro nella fossetta tra le clavicole. 
2	½ C.Seno	Si misura attraverso punto più sporgente del seno, dietro leggermente verso le scapole. 
3	½ C.Vita	Si misura punto più stretto del busto.

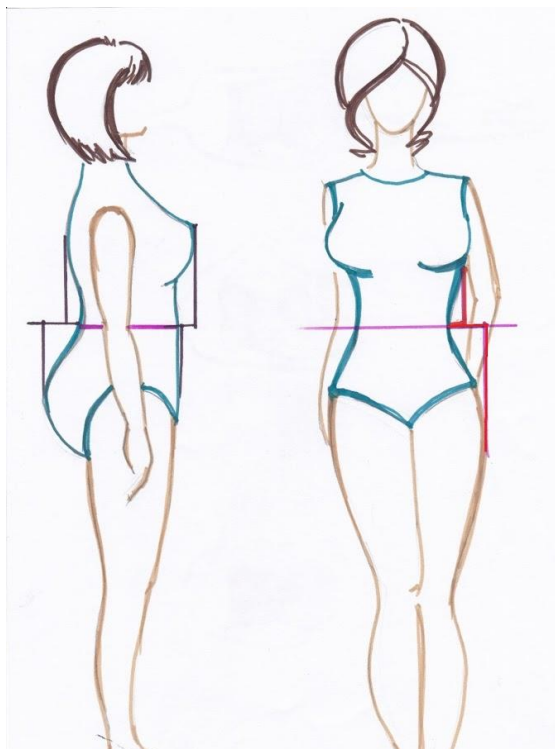
		
4	½ C.Bacino	Si misura il punto più sporgente dal bacino, comprendendo anche la pancia, tenendo la riga come tangente alla pancia. 
5	Distanza seni	Si misura distanza tra un capezzolo e altro. 

## ♥ Contenuti:

**28 video + testo in formato PDF, che accompagna ogni video + tabelle di vestibilità in PDF**

- Presa delle misure
- Costruzione della base in 6 passi
- Manica classica sullo scalfio.
- Manica classica per tutti i capi – metodo alternativo
- Manica per capi spalla a due pezzi
- Riprese vita standard

- Riprese vita su misura (in base alle proprie sporgenze del corpo come glutei, fianchi, seno, pancia).



Riprese della vita nel corpetto e gonna non sono mai uguali come si può notare dal disegno (e le figure dal vivo), perché il seno sporge di più, può essere anche al contrario, la pancia sporge di più.

Sul dietro abbiamo glutei, che possono essere molto piene, o piatte, schiena può essere dritta, o con gobba all'altezza delle spalle, tutto questo indica che ampiezze delle riprese vita tra sopra e sotto non possono essere uguali, o standard, come si fanno di solito;

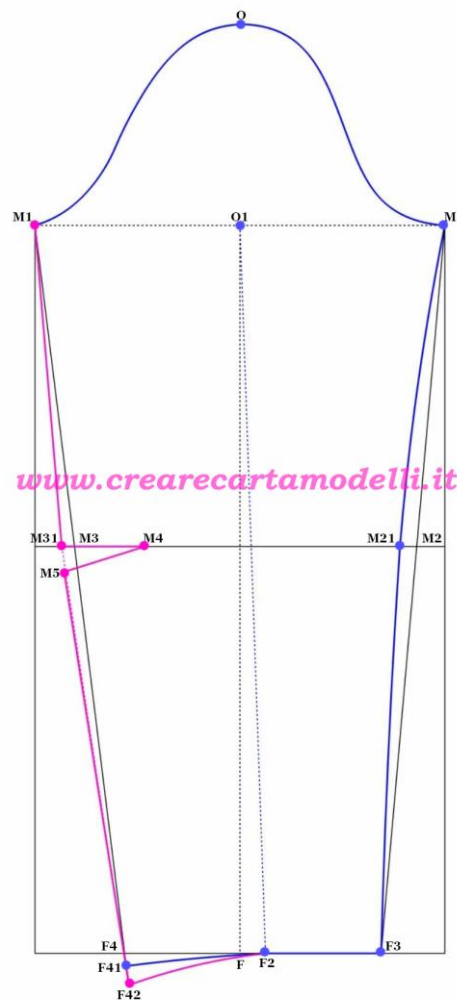
Normalmente si può fare, ma poi bisogna sdifettare molto, molte grinze oblique sul fianco o sul dietro, lentezza sotto seno, o sul dietro, o tessuto teso sul bacino.

Nel corso vi insegno come misurare queste sporgenze per fare riprese vita perfettamente su misura da subito senza sdifettare, specie se figure sono difficili.

- Controllo del cartamodello del corpetto finito-andiamo a perfezionare il cartamodello e nello stesso tempo controlliamo nelle parti più importanti.



- **Manica aderente** – costruzione semplicissima in 15 minuti, manica adatta per capi leggeri e molto leggeri come tulle, raso, tessuti elasticizzati, manica classica in questo caso risulterà troppo lenta.



- Manica con ripresa al gomito.

- **Blusa base con manica con il colmo basso**, quando bisogna realizzare una blusa/tunica con spalla scesa, manica in questo caso cambia aspetto e diventa più bassa.



- **Manica classica per blusa** (un alto tipo di manica ancora, sempre per blusa, ma la costruzione è più semplice)



- **Abito tubino** – parametri e definizione, regole indispensabili per definire un modello sensuale che non sembra un sachetto.





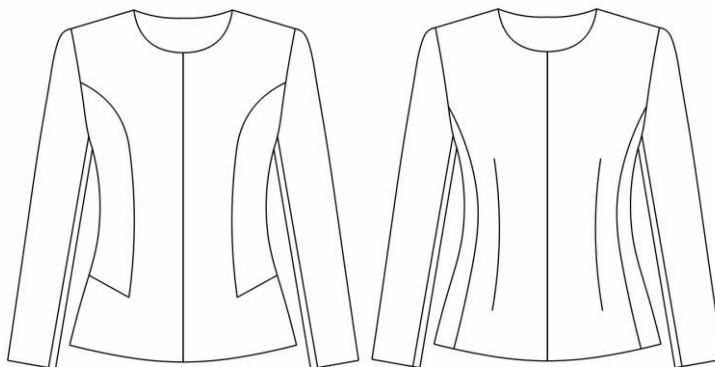
- **Scollature a cuore, dritta, all'americana, e scollature ampie –**

La scollatura è il “viso” dell'abito, e molto spesso le scollature ampie non vengono bene perché non si applicano i segreti di modellistica per farli perfettamente aderenti al corpo e senza sbocchi.

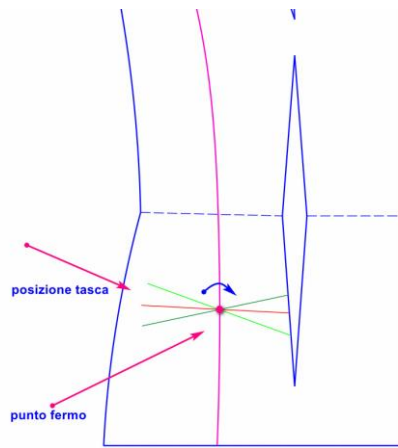
Sono dedicate diverse lezioni alle scollature come “cuore”, dritta senza spalline, a V, all'americana e alle scollature molto ampie o meno ampie.



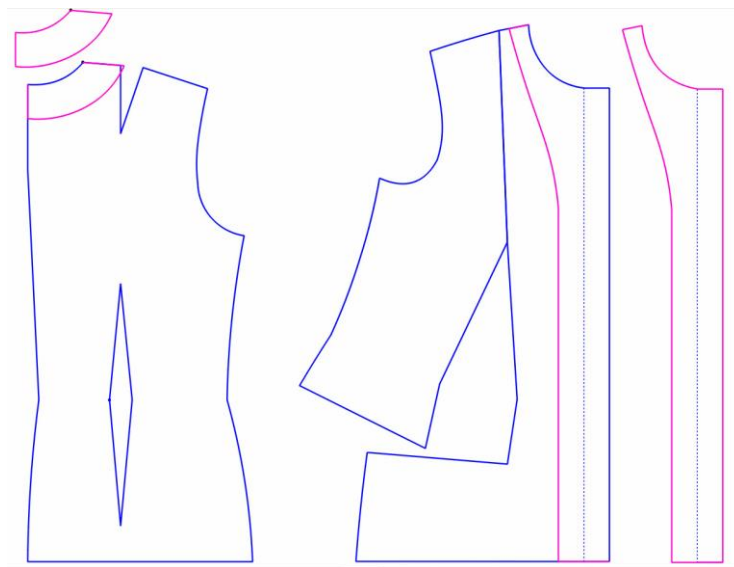
- **Capispalla** – parametri, definizione – cambiamenti del corpino base, particolari nel taglio dei capi spalla.
- **Modelli per giacca-definizione.**



- **Livello della tasca in capi spalla** – per avere la proporzione nel modello vi darà la formula semplice come calcolare livello della tasca.



- **Paramontura come tagliare** – non tutti sanno quanto grande dovrebbe essere paramontura e come va tagliata.



- **Manica per T-SHIRT** – una manica decisamente utile tanto, quanto è semplice da costruire. Anche qui vi spiego come dovrebbe essere e come va modificata, perché è differente dalla manica classica.

**CREARE**  
CARTAMODELLI

**METODO SARTORIALE**  
*su Misura*

**MANICA**  
**PER LE T-SHIRT**



**ALLEGATE TABELLE DI VESTIBILITA' IN BASE ALLA TIPOLOGIA DEI CAPI PER CIRCONFERENZE, E PER LIVELLO DEL GIRO MANICA!**

---

**Come acquistare il corso:**

sulla pagina qui >> <https://www.crearecartamodelli.it/prodotto/corso-base-su-misura/>

si aggiunge al carrello il corso, costo € 197

Poi si sceglie il metodo di pagamento tra PayPal, Ricarica Postepay o Bonifico Bancario.

Se si vuole pagare con la carta di credito ma non si dispone di PayPal, si sceglie PayPal lo stesso, e poi si clicca "paga con la carta" sotto la finestra per loggarsi.

La mail con link per scaricare il corso arriva immediatamente dopo il pagamento, se questo è stato immediato.

Se è stato scelto il Bonifico Bancario o la Ricarica, in questo caso il corso vi arriva dopo che il pagamento sarà disponibile sui nostri sistemi.

Il corso può essere acquistato anche in due o tre rate a vostra scelta nel termine di tre mesi.

[INFO E CONTATTI: crearecartamodelli@gmail.com](mailto:crearecartamodelli@gmail.com)

**Dicono chi ha acquistato questo corso!**

Iuana – 17/05/2019



Grazie Irina con il tuo corso da niente sono riuscita a fare il corpino su misura per le mie figlie che sono contentissime...ora tocca a me! Il tempo disponibile è quello che è ma con i tuoi consigli e con un corso così perfetto nei particolari e ben spiegato tutto è possibile. Sono contenta dei video e dei pdf! Grazie, sei veramente professionale e la tua disponibilità non è da tutti. Attendo con ansia gli aggiornamenti!

Angelina – 06/05/2019



Sono entusiasta è Felice, ho realizzato un corpino risultato perfetto.  
Questo meraviglioso corso lo consiglio a tutti coloro che desiderano crearsi un look personalizzato. Seguite attentamente le spiegazioni di Irina.  
Grazie mille Irina per le tue lezioni sei una docente meravigliosa!  
Attendo fiduciosa nuovi corsi  
Saluti angelina

Elsa De Stefani – 18/04/2019



Avevo imparato con un altro metodo, ma non mi soddisfaceva. Casualmente ho trovato la pagina di Irina in cui spiegava il suo metodo per la base del corpino. Ho comperato il corso e mai soldi sono stati spesi meglio! Mi ha colpito l'armonia delle linee e come il corpino è venuto giusto al primo colpo !Ho comprato anche gli altri corsi e sono felice .L'unica cosa a cui devo stare attenta è a non fare confusione con l'altro metodo. Le spiegazioni sono molto chiare . ★★★★★



Silvia P. – 07/06/2019



Ho trovato questo corso estremamente valido, Irina ha un metodo di insegnamento chiaro e scorrevole, è praticamente impossibile non imparare dai suoi corsi. Poi la comodità di poter rivedere ogni volta la lezione che si desidera è, senza ombra di dubbio, una grande comodità!! Si vede la passione che Irina mette in questi progetti e la voglia di condividere la sua esperienza!!! Brava e grazie ♥



Arianna – 23/05/2019



Ti ho conosciuta da poco, ma so già che ho trovato quello che vuole sono felicissima! dopo due metodi con le solite squadre finalmente ho trovato qualcuno che non le usa cosa che qui in Italia solo se fai una scuola da diecimila euro puoi imparare. GRAZIE E EVVIVA LA RUSSIA!

Antonella – 26/11/2018



Questo corso è molto valido. L'ho comprato qualche mese fa e ho già fatto vestito, maglia e capotto. Il fatto che c'è un video è molto conveniente, puoi rivedere in ogni momento quello che realmente si scorda. Sono molto soddisfatta e llo consiglio anche perchè Irina nel suo sito e nel suo gruppo continua a postare video per imparare sempre cose nuove. Grazie



Claudia Negri (*proprietario verificato*) – 25/05/2018



Entusiasta di aver trovato l'insegnante che ho sempre desiderato! Spieghi veramente bene e, finalmente, sto realizzando vari capi grazie ai tuoi corsi. Ho finalmente creato il mio primo corpino alla prima prova!!!!!! Grande Irina!

Anna (*proprietario verificato*) – 15/05/2018



Grazie Irina , i tuoi video sono davvero istruttivi e spiegati in maniera chiara e semplice, aspetto con ansia altri tuoi video.

Anna (*proprietario verificato*) – 12/05/2018



Grazie Irina ,ho realizzato il corpetto su misura senza difetti solo il corpino, e mi accingo a studiare e realizzare le maniche.T iringrazio moltissimo perché non ero mai riuscita a realizzare da sola ed al primo colpo un modellino veramente perfetto. Tengo a precisare che io sono una taglia grande, la 56 circa e che il mio lavoro è quello del medico. Preciso che spieghi benissimo e che voglio continuare con altri corsi che mi spieghino come realizzare vari modelli partendo dal modello base. 🍷😋👉👈

Katia Sciotto – 15/04/2018



Katia Sciotto 15.4.2018

Finalmente un corso serio fatto da una persona bravissima e scrupolosa. Mi piace tutto a partire dai consigli sulle misure da prendere. Li trovo giusti e li seguirò con attenzione. Io non parto da zero ho esperienza nel cucito e so come rimediare i difetti degli abiti. Ma ho sempre avuto lacune nel realizzare i cartamodelli cioè li ho fatti ma con la consapevolezza di dover difettare nel confezionamento. Grazie al corso CORPINO BASE SU MISURA ho colmato le mie lacune ❤️ la nostra Irina non ha rivali sono molto contenta di averla incontrata nel mio cammino. Consiglio a chi come me ha voglia di sapere il corso corpi no base su misura. Vi si aprirà un mondo fantastico.

Loretta – 04/04/2018



Corso veramente ottimo!! Nel web di trovano tante spiegazioni su come fare cartamodelli e prendere misure ma nessuno dice dei problemi che possiamo avere proprio perché non siamo tutti manichini e non tutti siamo taglia 40 ... Veramente 👍  
E' un investimento ottimo...  
большое спасибо Irina 🙏

Maria Luisa bottani (proprietario verificato) – 14/03/2018



Il corso è spiegato in modo molto chiaro e dettagliato , facile da apprendere , è eccezionale



Nadia Rossi – 10/03/2018



mi sono guardata i video del corpino su misura, cavolo spiegato benissimo e curato nei particolari, è veramente illuminante niente a che fare con sistemi visti fino ad ora grazieeeee

Marcella – 04/03/2018



è un corso fantastico, finalmente sono riuscita a realizzare corpino, ed era davvero perfetto, ho modificato un'po la spalla, perché ho visto che non avevo preso bene la misura, per il resto era perfetto. Quello che mi è piaciuto di più è che non aveva difetti al seno, ho tanto seno e di solito veniva male con lentezza nel giro che non capivo come togliere, invece con questo corpino niente difetti, sono felicissima!!!! Grazie per tutte quelle spiegazioni oltre al metodo ci sono diverse cose che per me erano nuove, ho risolto tanti dubbi.

mirella (proprietario verificato) – 02/03/2018



Dopo tante ricerche finalmente ho trovato quello che cercavo: ho fatto il cartamodello e alla prima prova tutto era perfetto. non riesco a credere. OTTIMO CORSO .Complimenti Irina per la tua chiarezza e disponibilita' . Mirella



**LEZIONE GRATUITA 1: manica aderente >>**

**LEZIONE GRATUITA 2: ripresa al gomito nella manica aderente per abiti da cerimonia >>**